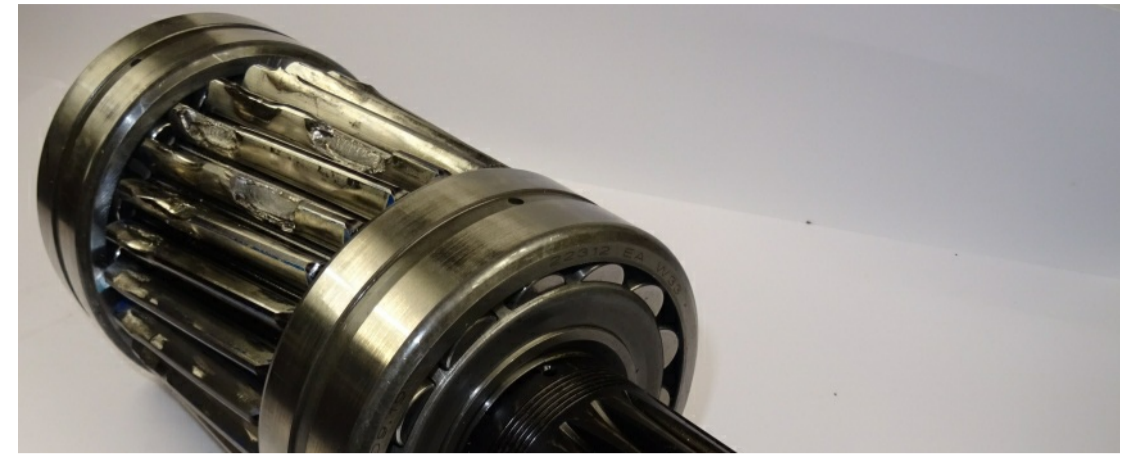




Flashez et retrouvez cette prestation en ligne, nos témoignages clients et vidéo



DÉFAILLANCE, AVARIE DE COMPOSANTS MÉCANIQUES

Analyser et comprendre la défaillance d'un composant, d'une transmission ou d'un équipement mécanique.

Vos attentes

Un composant de transmission mécanique (roulement, engrenage, réducteur, arbre, accouplement, pignon, rotule, chaîne, cannelures, embrayage, boîte de vitesses, ligne d'arbres) est jugé défaillant à partir du moment où il n'assure plus sa fonction correctement : bruit, vibrations, mauvais rendement, échauffement, usure, écaillage, grippage, fissure, rupture.

Suite à la défaillance d'un élément de transmission mécanique, vous souhaitez mener une analyse pour :

- Identifier les causes, les origines et les remèdes ;
- Comprendre le (les) phénomène(s) de dégradation ;
- Déterminer les responsabilités des acteurs impliqués (concepteur, fabricant, installateur, utilisateur, maintenance) ;
- Evitez la récurrence.

Nos solutions

Le Cetim propose et mène une investigation factuelle, exhaustive et multidisciplinaire, à partir de l'ensemble des observations et paramètres liés à la défaillance :

- Expertise sur site ;
- Analyse de la défaillance avec prise en compte de l'historique, des conditions de fonctionnement, de l'environnement du composant et de la machine ;
- Recherche d'éventuels défauts d'élaboration de fabrication ou de mise en œuvre ;
- Des moyens de laboratoire permettant de tester les composants sur bancs d'essais ;
- Des moyens de simulation pour confirmer des hypothèses d'endommagement ;
- Conseils et accompagnement à la résolution de la défaillance et la reconception.

Vos bénéfices

Le Cetim, centre technique indépendant et neutre, est leader en analyse du comportement mécanique en fonctionnement.

- Enrichi de son expérience de plus de 50 années, il traite près de 1500 nouveaux cas chaque année, dans tous les domaines de la mécanique : avarie mécanique, métallique, plastique et composite...
- Notre organisme est reconnu auprès des experts judiciaires et compagnies d'assurances.
- Une neutralité et indépendance vous garantissant l'objectivité de nos résultats.
- Une démarche, globale et multi compétences, qui traite la défaillance depuis ses origines jusqu'à la mise en place de solutions concrètes.
- Un accompagnement via des formations adaptées et customisables, bénéficiant de la certification Qualiopi



Service question réponse
sqr@cetim.fr www.cetim.fr

