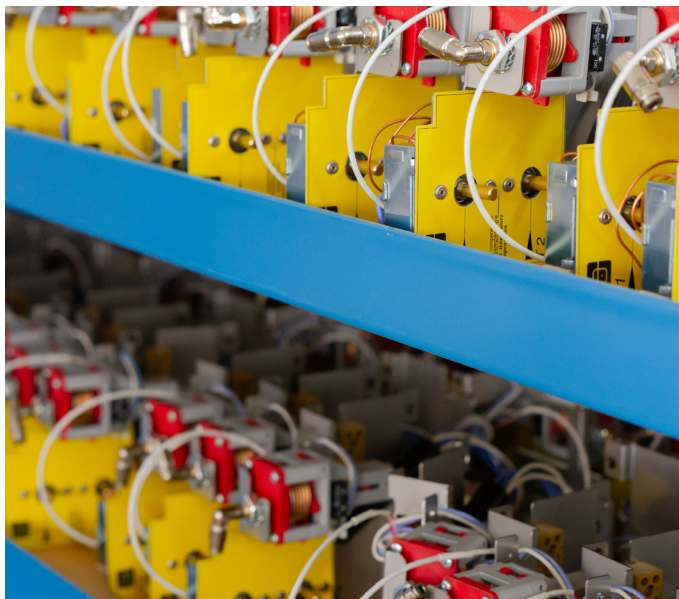


Installations électriques

AUTOMATION 2000 **peaufine sa stratégie de croissance vers l'usine du futur**

Exposé à une concurrence internationale forte, le fabricant de relais de protection pour les transformateurs électriques, Automation 2000 fait appel à des experts dans le cadre de l'ASI Île-de-France pour préparer son plan de développement économique.



(ASI) Île-de-France. « *Notre marché est ultra-mature et nous sommes aujourd'hui à la croisée des chemins, explique Michaël Croitoriu, Pdg d'Automation 2000. Avec 70% de notre chiffre d'affaires qui se fait à l'international, nous faisons face à une concurrence internationale de plus en plus forte. Nous devons prendre des décisions déterminantes pour l'avenir de notre activité* ». Avec les consultants de l'ASI Île-de-France, le Pdg teste ainsi différentes pistes d'innovations, auxquelles il a réfléchi ces dernières années, avec l'objectif de renforcer le positionnement de l'entreprise sur les segments de marché les plus porteurs.

cohérent». Suite à l'accompagnement Smart Industrie Île-de-France, Michaël Croitoriu a aussi rencontré les dirigeants d'autres entreprises de la région, « *des personnes avec qui je partage les mêmes valeurs* », et avec lesquelles, peut-être, Automation 2000 vivra de nouvelles aventures dans un prochain avenir.

CARTE D'IDENTITÉ

- **Activité**
Fabrication de relais de protection pour transformateurs électriques de distribution
- **Effectif**
16 personnes
- **Chiffre d'affaires**
3 millions d'euros

Tout dirigeant de PME, aussi bon soit-il, passe par des périodes de doutes. Quand il faut élaborer sa stratégie de croissance pour les années à venir, une aide extérieure peut donc s'avérer utile. Automation 2000, spécialisée dans la fabrication de relais de protection pour les transformateurs électriques de distribution, n'échappe pas à la règle. Cette PME des Yvelines, créée dans les années 1970 par le père du Pdg actuel, a récemment reçu le soutien d'experts dans le cadre du dispositif Accompagnement Smart Industrie

Création d'un outil d'aide à la décision

Pour le dirigeant, ces échanges sont l'occasion de prendre du recul sur le présent et l'avenir de son entreprise. Pour maintenir sa ligne tactique, il rédige avec les consultants un « *Référentiel d'orientation stratégique* ». « *Il a été construit en fonction des valeurs de l'entreprise et de ses dirigeants, détaille Michaël Croitoriu. Nous nous y reporterons à chaque fois qu'il y aura une décision à prendre afin de vérifier que l'on reste*

L'ACTION

L'accompagnement Smart Industrie, financé par la Région Île-de-France, s'adresse aux PME/PMI exerçant une activité de production en Île-de-France. Le dispositif leur permet de bénéficier d'accompagnements dispensés par des experts afin d'améliorer leur compétitivité globale en jouant à la fois sur l'excellence opérationnelle et sur les potentialités de l'industrie du futur. Depuis la crise sanitaire, deux parcours ont été créés. L'un pour sécuriser son activité et l'autre pour s'adapter aux nouvelles données économiques suite à la crise Covid.

CONTACT
Service Question Réponse
09 70 82 16 80
sqr@cetim.fr
accompagnement-smart-industrie.com

En partenariat avec



Avec le soutien de

