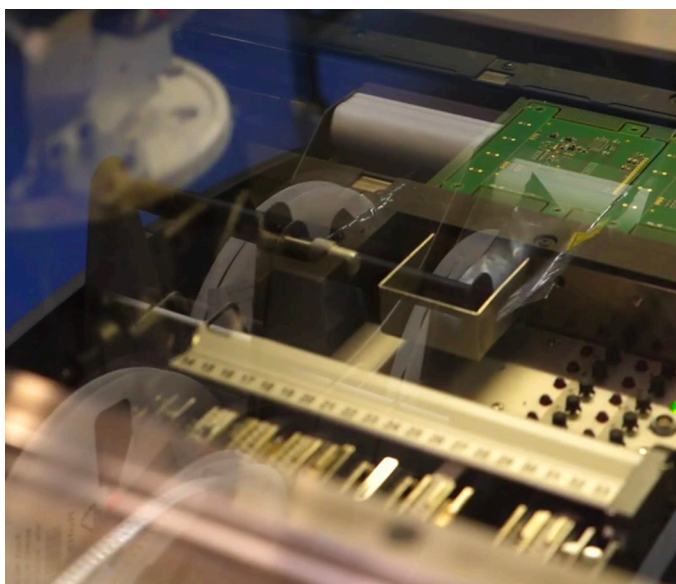


« LES CLIENTS NOUS DISENT : CELA A VRAIMENT CHANGÉ CHEZ VOUS »

Systemch a été accompagnée sur la voie de l'excellence opérationnelle dans le cadre du programme Perform'Industrie Centre-Val de Loire. Son président revient sur cette expérience qui a radicalement changé son entreprise.



CARTE D'IDENTITÉ

- **Raison sociale**
Systemch
- **Chiffre d'affaires**
10 M€
- **Effectif**
70 personnes
- **Activité**
Sous-traitance électronique

Disposer de meilleurs indicateurs de suivi de l'entreprise, renforcer le dialogue entre les différents niveaux et services de l'entreprise, améliorer la qualité des plannings et les conditions de travail des collaborateurs : tels étaient les quatre objectifs de Jérôme Bootz, président directeur général de Systemch. Cette PME fabrique des prototypes et des petites séries de cartes électroniques et d'ensembles filières pour l'aéronautique, le transport, la défense et le médical.

« Très rapidement, la CCI nous a aiguillés vers le Cetim qui nous a parlé de Perform'Industrie

Centre-Val de Loire », explique Jérôme Bootz. Ce programme vise à accompagner les entreprises de la région, entre autres, dans l'amélioration de leur performance industrielle et de leur compétitivité.

Des chantiers 5S mis en œuvre sur des postes pilotes

« Nous avons bénéficié de l'accompagnement du cabinet Five Conseil qui nous a aidés à structurer notre approche et à mettre en œuvre nos quatre projets », indique Jérôme Bootz. Cela a débouché sur des actions concrètes. Par exemple, l'accès aux nombreux indicateurs a été automatisé ce qui permet un traitement quotidien pour comprendre et décider. Autre exemple, des chantiers 5S ont été mis en œuvre sur des postes pilotes.

Cette méthode vise à l'amélioration continue. « Une fois par semaine, nous réalisons un audit avec le personnel ayant suivi les 5S », indique Stéphanie Quatrevaux, responsable magasin et expédition. Coût global de l'accompagnement : environ 15 000 euros dont 70 % pris en charge par l'État et la Région Centre-Val de Loire. Pour Jérôme Bootz, « ce dispositif est une vraie opportunité. D'ailleurs, les clients nous le disent : cela a vraiment changé chez vous, vous avez amélioré vos process ». Située sur le territoire d'industrie Pays de Dreux Porte Eurélienne d'Île-de-France, Systemch est également lauréate de France Relance, dispositif de soutien à l'investissement et à la modernisation de la filière aéronautique.

PERFORM'INDUSTRIE

Le programme Perform'Industrie Centre-Val de Loire vise à accompagner les entreprises de la région dans l'amélioration de leur performance industrielle et de leur compétitivité. Son ambition est également d'aider les industriels à rebondir immédiatement et durablement dans le contexte actuel au travers de parcours d'accompagnement spécifiques.

 **Jérôme Kirmann**
Service Question Réponse
sqr@cetim.fr
Tél: 09 70 82 16 80



performindustrie.com

En partenariat avec

