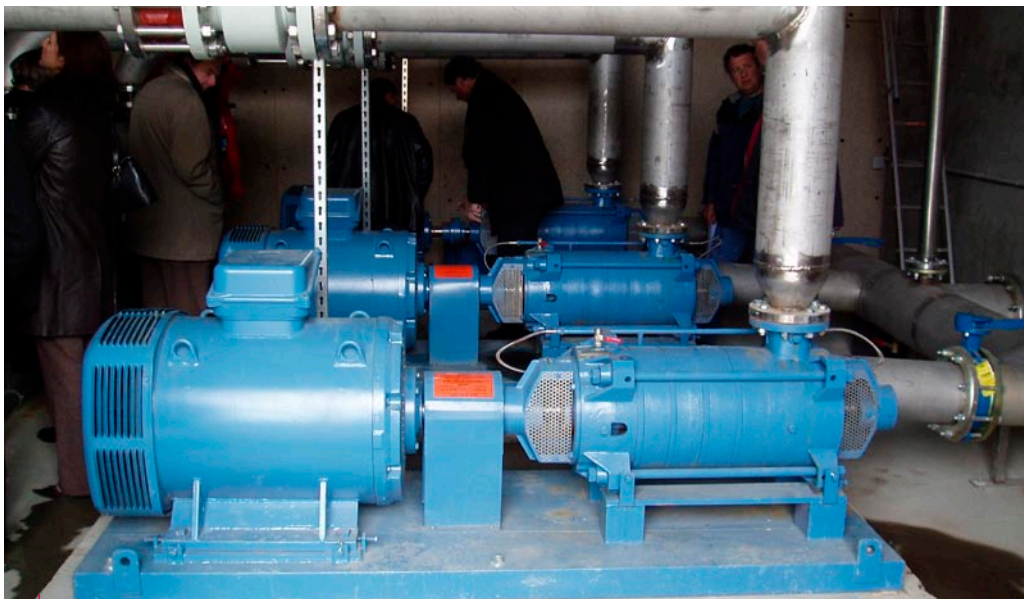


Syndicat des Eaux de la Semène

# L'expertise technique pour mieux négocier avec les fournisseurs

Le Syndicat des eaux de la Semène était confronté à des dysfonctionnements erratiques de sa nouvelle installation de pompage avec notamment des casses répétitives des variateurs de vitesse. Elle a fait appel au Cetim pour mettre en lumière les non-conformités afin de mettre les installateurs face à leurs obligations.



## NOTRE CLIENT

### Raison sociale :

Syndicat des Eaux de la Semène

### Effectif :

5 agents techniques

### Activité :

Le Syndicat des Eaux de la Semène gère l'alimentation en eau de plus de 7 000 abonnés répartis sur neuf communes situées dans les départements de la Loire et de la Haute-Loire (St-Just-Malmont, St-Romain-Lachalm, St-Victor-Malescours, St-Pal-de-Mons, St-Ferréol-D'Auroure, Pont-Salomon, La Chapelle-D'Aurec, Jonzieux et une partie de Dunières).

**P**our continuer à assurer l'alimentation en eau de ses abonnés pendant la période de maintenance du barrage de Malifaux, le Syndicat des Eaux de la Semène a fait construire, en 2006, une station de pompage avec un brise-charge et un réservoir. Installée sur la commune de Chambon Feugerolles, la station fait, depuis sa mise en service, l'objet de dysfonctionnements hydrauliques (avaries sur accouplement, fuites, vibrations) et électriques (destructions répétées des variateurs de vitesse). Résultats : de multiples arrêts et un fonctionnement en « mode dégradé ». Après plusieurs rencontres contradictoires avec les différents fournisseurs, la situation évolue peu et cha-

cun se renvoie les responsabilités. Le Syndicat demande alors l'expertise du Cetim afin de comprendre l'origine des dysfonctionnements et de mettre les entreprises sous-traitantes face à leurs obligations.

### Preuve à l'appui

« Plusieurs techniciens spécialistes se sont penché sur nos difficultés sans qu'aucune cause valable des dysfonctionnements ne soit réellement identifiée, explique Éric Chevalier, directeur du Syndicat des Eaux Loire et Lignon qui gère la partie technique des installations du Syndicat des Eaux de la Semène. Nous avons alors fait appel au Cetim qui a immédiatement constaté les défauts, mesuré les

écarts de performance et mis en évidence les non-conformités vis-à-vis des normes et de la sécurité. » Les malfaçons hydrauliques ont dès lors été rapidement prises en compte par le sous-traitant responsable. Mais il n'en a pas été de même pour la partie électrique, chaque intervenant se renvoyant la responsabilité. « *Le rapport établi par le Cetim nous a permis de poser les bonnes questions aux fournisseurs et de pointer les manquements évidents à l'état de l'art*, poursuit Éric Chevalier. *C'est ce qui a permis d'accélérer la procédure et d'obtenir enfin une installation qui marche. Mais tout n'est pas résolu pour autant car la solution électrique de dépannage mise en œuvre n'est, pour nous, que transitoire. Nous allons donc poursuivre notre action envers les fournisseurs en nous appuyant sur le document du Cetim pour obtenir enfin une installation sécurisée qui marche et qui soit performante.* »

## L'atout Getim

Le Cetim apporte son assistance technique et ses conseils afin d'aider les entreprises à gérer au mieux



leurs relations entre les clients et les fournisseurs.

Les experts techniques du Cetim interviennent en tant que sapiteurs devant les juridictions.

Contact Service Question Réponse

Tél. : 03 44 67 36 82

sqr@cetim.fr

www.cetim.fr